



สรุปลงค์ความรู้ของคณะจิตวิทยา วิทยาลัยเซนต์หลุยส์

เรื่อง แนวทางการจัดทำคู่มือการบริการวิชาการแก่สังคม

ผู้นำเสนอ: อาจารย์สุวัลลี สัตยาอภิธาน

วันที่นำเสนอ 14 กันยายน 2565

ประเภทความรู้ ด้านการเรียนการสอน ด้านการวิจัย ด้านการบริการวิชาการ ด้านการบริหารจัดการ

คำถามในการจัดการความรู้/ที่มาในการจัดการความรู้ ต้องการจัดทำคู่มือการบริการวิชาการแก่สังคมของทางคณะจิตวิทยาให้เป็นรูปธรรม

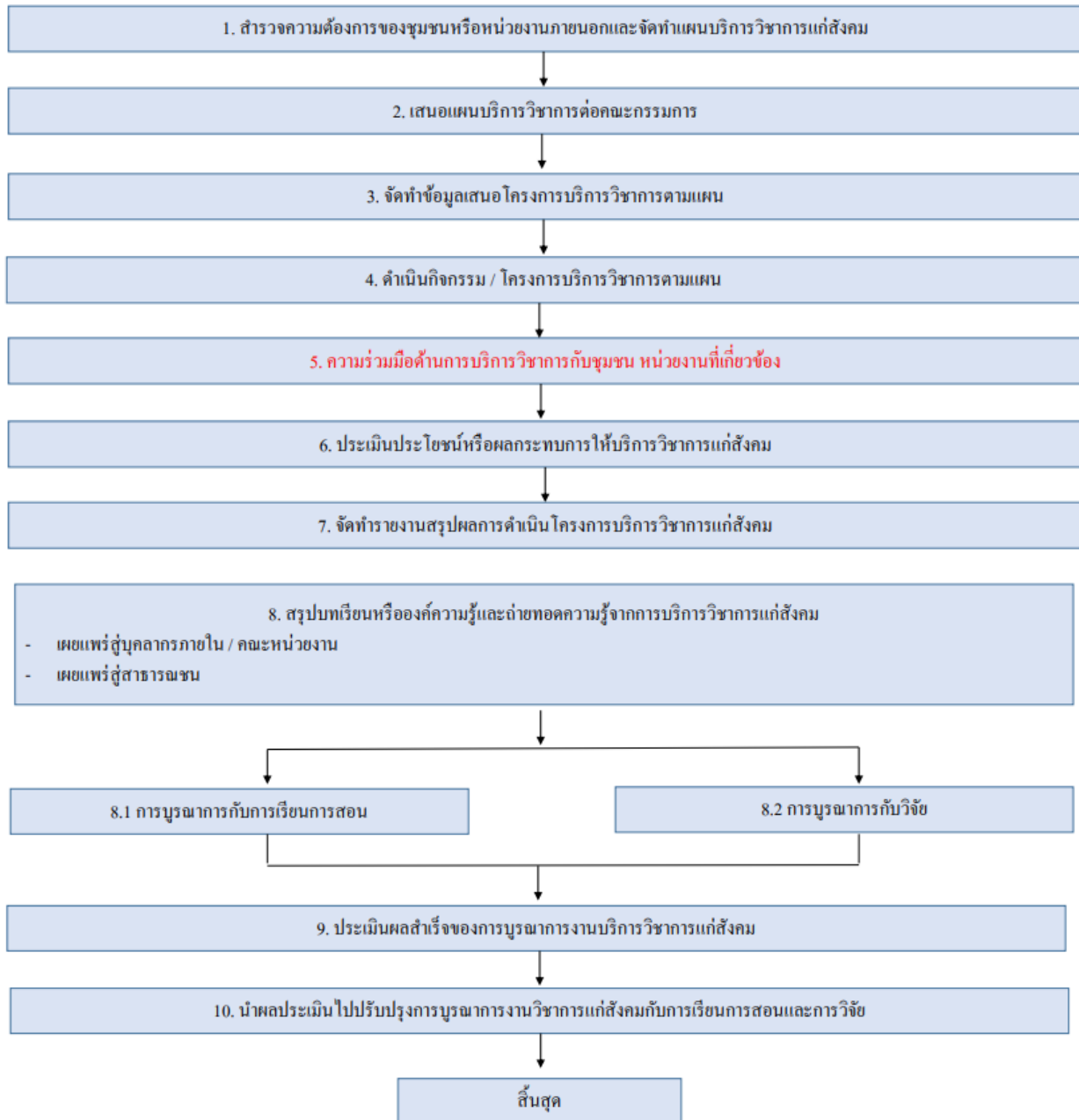
วัตถุประสงค์ เพื่อทำการรวบรวมประเด็น ความรู้ และประสบการณ์ในเรื่องของการทำงานพันธกิจการบริการวิชาการแก่สังคม ของคณะจิตวิทยา เพื่อใช้ในการดำเนินการจัดสร้างคู่มือการบริการวิชาการของคณะ

บทสรุปลงค์ความรู้

แนวปฏิบัติเพื่อให้เป็นไปตามเกณฑ์การบริการวิชาการ สามารถสรุปได้ดังต่อไปนี้

1. มีระบบและกลไกในการบริการวิชาการ (วางแผน ตรวจสอบ ติดตาม และประเมินผล)
2. มีการบูรณาการงานบริการวิชาการแก่สังคมกับการเรียนการสอน
3. มีการบูรณาการงานบริการวิชาการแก่สังคมกับการวิจัย
4. มีการจัดระบบติดตามเพื่อประเมินผลความสำเร็จของการบูรณาการงานบริการวิชาการแก่สังคมกับการเรียนการสอน และการวิจัย
5. มีการนำผลการประเมินไปปรับปรุง การบูรณาการงานบริการทางวิชาการแก่สังคมกับการเรียนการสอนและการวิจัย

สรุปกระบวนการการทำงานบริการวิชาการ ประกอบไปด้วย 10 ขั้นตอนดังนี้



กิจกรรม KM Knowledge and Experience Sharing ครั้งที่ 3

ออกโดย : คณะกรรมการดำเนินการจัดการความรู้ คณะจิตวิทยา วิทยาลัยเซนต์หลุยส์

