

เอกสารแนวปฏิบัติที่ดี (Goode Practice)

ชื่อเรื่อง การบริการวิชาการทบทวนความรู้บัณฑิตใหม่ให้สอบขึ้นทะเบียนและรับใบอนุญาตเป็นผู้ประกอบวิชาชีพ

การพยาบาล และการผดุงครรภ์ผ่าน 100% ในปีแรก

ชื่อหน่วยงาน คณะพยาบาลศาสตร์ วิทยาลัยเซนต์หลุยส์

หลักการและเหตุผล

ตามพระราชบัญญัติวิชาชีพการพยาบาลและการผดุงครรภ์ พ.ศ. 2528 สภากาการพยาบาลได้กำหนดให้มีการจัดสอบความรู้เพื่อขึ้นทะเบียนและรับใบอนุญาตเป็นผู้ประกอบวิชาชีพการพยาบาลและการผดุงครรภ์ เพื่อให้ผู้ประกอบวิชาชีพ สุขภาพมั่นใจว่าจะได้รับการบริการการพยาบาลและการผดุงครรภ์ที่มีคุณภาพและมีมาตรฐานวิชาชีพ ผู้สำเร็จการศึกษาพยาบาลจะต้องสอบเพื่อประเมินความรู้ทั้งหมด 8 รายวิชา ร้อยละของผู้สอบความรู้เพื่อขอขึ้นทะเบียนและรับใบอนุญาตประกอบวิชาชีพการพยาบาลและการผดุงครรภ์ผ่านในปีแรก เป็นเกณฑ์สำคัญของการประเมินผลสัมฤทธิ์ของหลักสูตรเพื่อพิจารณาการรับรองสถาบันการศึกษาวิชาการพยาบาลและการผดุงครรภ์

บัณฑิตใหม่ของคณะ จะสอบความรู้เพื่อขึ้นทะเบียนฯ ครั้งแรกในรอบ 2 ที่สภาการพยาบาลจัดสอบ สอบผ่านครั้งแรกเฉลี่ย 6 ปี (พ.ศ.2558-2563) ร้อยละ 62.42 และสอบผ่านในปีแรกเฉลี่ย 6 ปี (พ.ศ.2558-2563) ร้อยละ 96.40 การบริการวิชาการทบทวนความรู้บัณฑิตใหม่เพื่อสอบความรู้ฯ จึงมีความสำคัญ

สถานการณ์การระบาดของไวรัสโคโรนาสายพันธุ์ 2019 (COVID-19) เป็นตัวเร่งให้ความก้าวหน้าทางเทคโนโลยีดิจิทัลที่เกี่ยวกับการเรียนการสอนออนไลน์มีประสิทธิภาพมากขึ้น การจัดทบทวนความรู้ให้แก่บัณฑิตใหม่ทางออนไลน์มีทั้งรูปแบบการทบทวนความรู้ใน Moodle E-learning ที่ผู้เรียนสามารถทบทวนความรู้ได้ทุกที่ทุกเวลา และการสอนสดผ่านทาง Google meet / Microsoft teams/ VDO call Line โดยคณาจารย์ที่เกี่ยวข้องในแต่ละสาขาวิชาตามความต้องการของผู้เรียนที่สำเร็จการศึกษาและทำงานแล้ว

การบริการวิชาการทบทวนความรู้ให้แก่บัณฑิตใหม่เพื่อสอบรับใบอนุญาตฯ จึงเป็นความรับผิดชอบของคณะ เพื่อช่วยพัฒนาบัณฑิตให้มีความเพียบพร้อมทั้งความรู้ และทักษะปฏิบัติเพื่อให้ผู้รับการพยาบาลได้รับการพยาบาลอย่างมีคุณภาพตามคุณลักษณะของบัณฑิตวิทยาลัยเซนต์หลุยส์

วัตถุประสงค์ เพื่อให้คณาจารย์ บุคลากรสายสนับสนุนและบัณฑิตใหม่

1. สามารถดำเนินการจัดกิจกรรมการบริการวิชาการทบทวนความรู้บัณฑิตใหม่ให้สอบขึ้นทะเบียนและรับใบอนุญาตเป็นผู้ประกอบวิชาชีพการพยาบาล และการผดุงครรภ์ได้อย่างถูกต้อง

เป้าหมาย / ตัวชี้วัดความสำเร็จ

1. ร้อยละของบัณฑิตใหม่ที่สอบผ่านการขึ้นทะเบียนรับใบอนุญาตเป็นผู้ประกอบวิชาชีพการพยาบาลและการผดุงครรภ์ตามเกณฑ์สภาวิชาชีพในรอบปีแรกไม่น้อยกว่าร้อยละ 100

กิจกรรมการพัฒนา

1. ด้านนโยบาย

- 1.1 วิทยาลัยเซนต์หลุยส์กำหนดแผนยุทธศาสตร์ ระยะ 5 ปี ประเด็นยุทธศาสตร์ ด้านการผลิตบัณฑิตที่มีคุณภาพ กำหนดตัวชี้วัดอย่างชัดเจน
- 1.2 คณะพยาบาลศาสตร์ จัดทำแผนปฏิบัติการประจำปี จัดทำโครงการ กำหนดผู้รับผิดชอบโครงการ
2. **การจัดสรรงบประมาณ** คณะพยาบาลฯ จัดสรรงบประมาณทั้งงบดำเนินการและทรัพยากรภายในเพื่อพัฒนาระบบการเรียนการสอนผ่านทาง E-learning และออนไลน์ เพื่อให้ผู้รับผิดชอบโครงการสามารถดำเนินการได้สำเร็จบรรลุตามเป้าหมาย
3. **โครงสร้างขององค์กร** คณะพยาบาลฯ จัดโครงสร้างองค์กรที่มี 6 กลุ่มสาขาวิชาการพยาบาล ได้แก่ กลุ่มวิชาการพยาบาลพื้นฐานฯ กลุ่มวิชาการพยาบาลมารดา ทารกและการผดุงครรภ์ กลุ่มวิชาการพยาบาลเด็กและวัยรุ่น กลุ่มวิชาการพยาบาลผู้ใหญ่และผู้สูงอายุ กลุ่มวิชาการพยาบาลสุขภาพจิตและจิตเวช กลุ่มวิชาการพยาบาลอนามัยชุมชน ซึ่งประกอบด้วยคณาจารย์ที่มีวุฒิการศึกษาระดับปริญญาตรีสาขาพยาบาลในแต่ละกลุ่มวิชา
4. **ด้านระยะเวลา** ขยายเวลาในการดำเนินงานโครงการเริ่มโครงการหลังประกาศผลสอบความรู้อันที่ 1 และสิ้นสุดโครงการหลังสอบความรู้ครั้งสุดท้าย ในปีการศึกษา 2563 – 2564
5. **ด้านอาจารย์พยาบาล** ต้องพัฒนาความรู้และทักษะด้านเทคโนโลยีสารสนเทศ การผลิตสื่ออิเล็กทรอนิกส์ วิธีการสอนผ่านระบบ Moodle E-learning ระบบออนไลน์ เช่น Google meet, Zoom, VDO call Line, Facebook การสร้างข้อสอบและตรวจข้อสอบโดยใช้ Google form
6. **ด้านบัณฑิตใหม่** ต้องพัฒนาความเป็นผู้เรียนที่เรียนรู้ตลอดชีวิต (Lifelong learner) พัฒนาทักษะการใช้เครื่องมือสื่อสาร เทคโนโลยีสารสนเทศเพื่อการทบทวนบทเรียนด้วยตนเองใน Moodle E-learning การเข้าทบทวนบทเรียนโดยอาจารย์ทางออนไลน์ การทำข้อสอบรบบยัดใน Google form
7. **ด้านเทคนิควิธีการทบทวนบทเรียน** ทบทวนบทเรียนใน Moodle E-learning และสนสดโดยใช้ Google meet/ Microsoft teams/ VDO call Line/ Facebook การสร้างข้อสอบใน Google form เผลยข้อสอบและตรวจข้อสอบด้วยโปรแกรม นักศึกษาทราบผลสอบและคำตอบที่ถูกต้องได้ทันทีหลังสอบเสร็จ
8. **สื่อการเรียนการสอน** พัฒนาสื่อการเรียนการสอนให้สามารถเรียนรู้จากเครื่องมืออิเล็กทรอนิกส์ โดยใช้ Moodle E-learning โปรแกรมการสอนออนไลน์ต่าง ๆ เช่น Google meet, Zoom, VDO call Line , Facebook
9. **ด้านเทคโนโลยีสารสนเทศ** ระบบ internet WIFI ของสถาบันต้องเอื้อให้เพียงพอต่อการใช้งาน มีความรวดเร็ว และมีประสิทธิภาพที่ดี
10. **บุคลากรฝ่ายสนับสนุนวิชาการ แผนกศูนย์เทคโนโลยีสารสนเทศ** อำนวยความสะดวกในการนำข้อมูลที่เกี่ยวข้องกับการทบทวนบทเรียน ได้แก่ เอกสารการเรียน PowerPoint วิดีทัศน์ แบบฝึกหัด ข้อสอบเสมือนเข้าระบบ Moodle E-learning การเตรียมอุปกรณ์เครื่องมือสื่อสาร เทคโนโลยีสารสนเทศให้พร้อมใช้ นอกจากนี้ บุคลากรแผนกศูนย์เทคโนโลยีสารสนเทศอาจช่วยเป็นที่ปรึกษาให้คำแนะนำแก่อาจารย์ที่ต้องการเกี่ยวกับเทคนิคการใช้เครื่องมืออิเล็กทรอนิกส์เพิ่มเติม
11. **ระบบสนับสนุนขวัญกำลังใจ**
 - 1) ด้านบัณฑิตใหม่ การเสริมสร้างขวัญและให้กำลังใจบัณฑิตใหม่เพื่อให้ความพร้อมในการสอบขึ้นทะเบียนรับใบอนุญาตประกอบวิชาชีพ
 - 2) ด้านอาจารย์ คณะฯ กำหนดการให้ภาระงานด้านการบริการวิชาการ

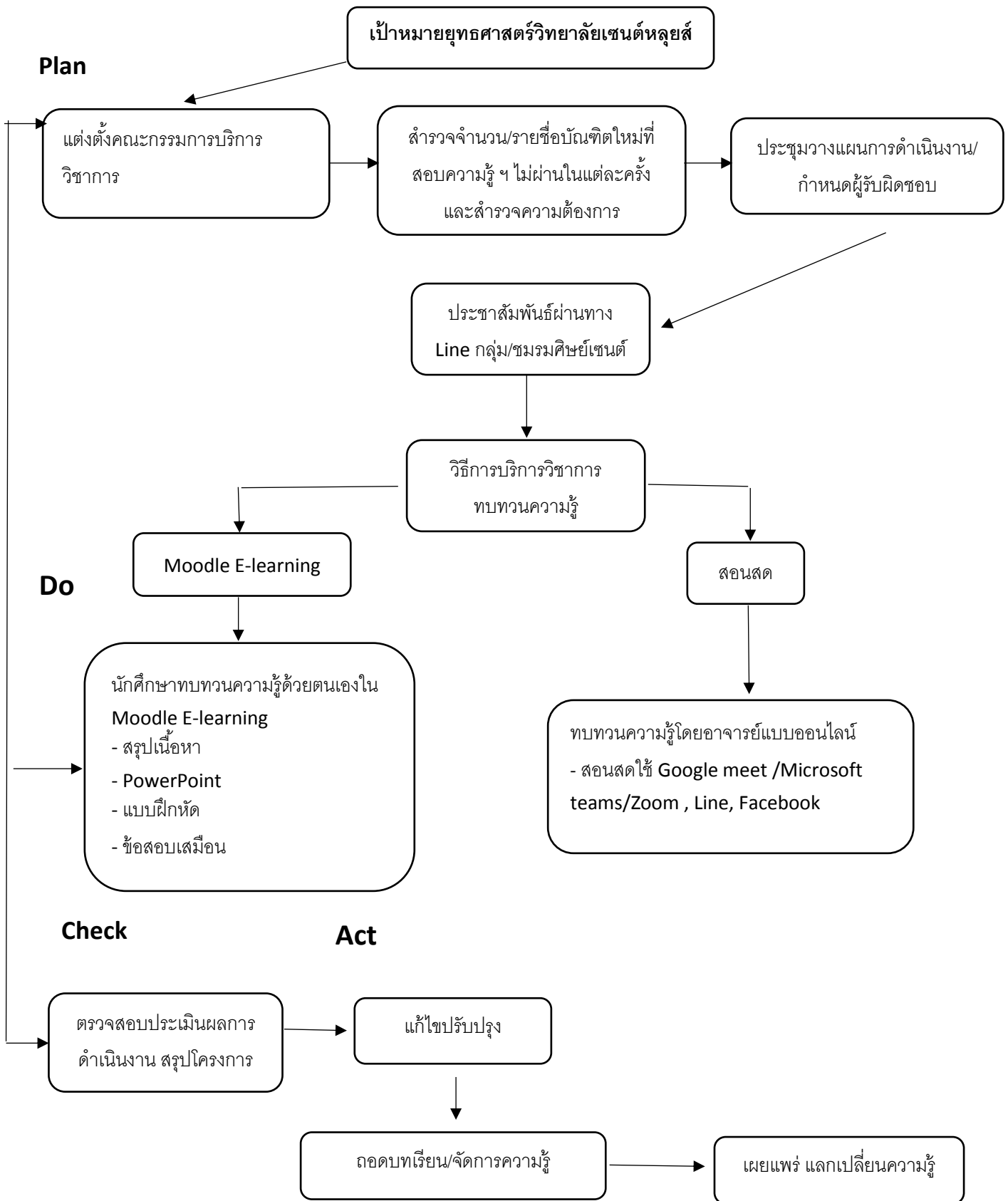
12. **เครือข่ายความร่วมมือทางวิชาการ** ความร่วมมือกับชมรมศิษย์เซนต์หลุยส์

13. **การจัดการความรู้** คณะกรรมการจัดการความรู้ จัดให้มีการแลกเปลี่ยนเรียนรู้การบริการวิชาการทบทวนความรู้บัณฑิตใหม่สอบขึ้นทะเบียนและรับใบอนุญาตเป็นผู้ประกอบวิชาชีพการพยาบาล และการผดุงครรภ์ผ่านในรอบปีแรก 100% จัดให้มีการนำเสนอผลการดำเนินงานในที่ประชุมคณาจารย์ และนำไปเผยแพร่ในเว็บไซต์การจัดการความรู้ของคณะพยาบาลฯ ให้เกิดการแลกเปลี่ยนเรียนรู้ เพื่อพัฒนาต่อยอดต่อไป

แนวปฏิบัติการบริการวิชาการทบทวนความรู้บัณฑิตใหม่สอบขึ้นทะเบียนและรับใบอนุญาตเป็นผู้ประกอบวิชาชีพการพยาบาล และการผดุงครรภ์ผ่านในรอบปีแรก 100%

ดังแสดงในแผนภูมิ

แนวปฏิบัติการบริการวิชาการทบทวนความรู้บัณฑิตใหม่สอบขึ้นทะเบียนและรับใบอนุญาตเป็นผู้ประกอบ
วิชาชีพการพยาบาล และการผดุงครรภ์ผ่านในรอบปีแรก 100%



แนวปฏิบัติการบริการวิชาการทบทวนความรู้บัณฑิตใหม่สอบขึ้นทะเบียนและรับใบอนุญาตเป็นผู้ประกอบวิชาชีพการพยาบาล และการผดุงครรภ์ ดำเนินกิจกรรม ดังนี้

1. แต่งตั้งคณะกรรมการ ประกอบด้วย
 - 1) รองคณบดีฝ่ายวิชาการ ประธานโครงการ
 - 2) หัวหน้ากลุ่มหรือผู้แทนวิชา 8 รายวิชา กรรมการ
2. สํารวจจำนวน/รายชื่อบัณฑิตใหม่ที่สอบความรู้ ฯ ไม่ผ่านในแต่ละครั้งและสํารวจความต้องการ
3. ประชุมวางแผนการดำเนินงาน และกำหนดผู้รับผิดชอบ
4. ประชาสัมพันธ์ผ่านทาง Line กลุ่ม/ชมรมศิษย์เซนต์
5. วิธีการทบทวนความรู้
 - 1) บัณฑิตใหม่ทบทวนบทเรียนด้วยตนเองใน Moodle E-learning ซึ่งประกอบด้วย สรุปรเนื้อหา PowerPoint แบบฝึกหัด ข้อสอบเสมือน ครอบคลุมเนื้อหาตาม Test blue print
 - 2) ทบทวนความรู้โดยอาจารย์แบบออนไลน์ ด้วยวิธีการ
 - สอนสดใช้ Google meet /Microsoft teams/Zoom, Line, Facebook

การทบทวนด้วยตนเองใน Moodle E-learning

1. อาจารย์จัดทำชุดทบทวนความรู้เป็นรายชื่อหัวข้อตาม test blueprint ซึ่งประกอบด้วย สรุปรเนื้อหา PowerPoint แบบฝึกหัด ข้อสอบเสมือน
2. อาจารย์แต่ละวิชาสร้างห้องเรียนใน Moodle E-learning นำเอกสารต่าง ๆ เข้าห้องเรียน การทำแบบฝึกหัด และการทำข้อสอบเสมือน พร้อมกับเฉลยข้อสอบ
3. บัณฑิตใหม่เข้าทบทวนบทเรียนด้วยตนเอง ทำแบบฝึกหัด ข้อสอบเสมือนพร้อมเฉลย ช้คำถามข้อสงสัยในกระดานเสวนา

การทบทวนบทเรียนโดยอาจารย์

1. เป็นอาจารย์ผู้สอนในเนื้อหา นั้น ๆ
2. อาจารย์เฉลยข้อสอบบรรยาย วิเคราะห์คำถาม แนวการเลือกคำตอบ อธิบายเนื้อหาที่สำคัญ

การจัดทำข้อสอบความรู้บรรยาย

1. คัดเลือกหรือสร้างข้อสอบให้มีเนื้อหาครอบคลุม test blueprint
2. ข้อสอบควรมีคำถามและคำตอบที่สั้นกระชับเข้าใจง่าย หลีกเลี่ยงข้อสอบที่มีสถานการณ์ใช้ตอบคำถามต่อเนื่องหลายข้อเพราะการทำข้อสอบใน Google form นักศึกษาจะกลับไปดูสถานการณ์ที่อยู่ก่อนหน้านี้ไม่ได้ และหากอาจารย์จะกำหนดให้มีการสลับคำถามก็ไม่สามารถทำได้
3. คัดเลือกข้อสอบที่มีความยากง่ายระหว่าง 0.2-0.8 และค่าอำนาจจำแนกตั้งแต่ 0.20 ขึ้นไป หรือปรับปรุงตัวเล็บบางข้อที่มีค่า p_r ไม่ได้เกณฑ์
4. ตรวจสอบความตรงเชิงเนื้อหาโดยอาจารย์ผู้สอนในกลุ่มวิชา
5. การตรวจข้อสอบใน Google form ควรสร้าง space sheet ที่กำหนดการรวมคะแนนเป็นรายชื่อหัวข้อ/หรือรายบทไว้ด้วย แจงผลสอบแก่นักศึกษาเป็นคะแนนรวมและคะแนนรายชื่อหัวข้อ/รายบทเพื่อให้นักศึกษาสามารถนำไปวางแผนการทบทวนบทเรียนด้วยตนเองได้อย่างมีเป้าหมาย
6. ข้อสอบสสท. ปีก่อน ๆ อาจารย์ผู้สอนจะนำมาตรวจสอบความถูกต้องและทันสมัยกับความรู้ในปัจจุบัน

ผลที่คาดว่าจะได้รับ

1. คณาจารย์ บุคลากรสายสนับสนุนวิชาการ และบัณฑิตใหม่มีความเข้าใจและสามารถปฏิบัติตามแนวปฏิบัติการบริการวิชาการทบทวนความรู้บัณฑิตใหม่สอบขึ้นทะเบียนและรับใบอนุญาตเป็นผู้ประกอบวิชาชีพการพยาบาล และการผดุงครรภ์ได้อย่างถูกต้อง

สรุปประเด็นที่เป็นแนวปฏิบัติที่ดี

1. คณะพยาบาลศาสตร์ มีกลยุทธ์การผลิตบัณฑิตที่มีคุณภาพ จัดโครงการบริการวิชาการทบทวนความรู้ให้แก่บัณฑิตใหม่เพื่อสอบรับใบอนุญาตประกอบวิชาชีพ

2. วิทยาลัยฯ มี Moodle E-learning ซึ่งเป็นระบบการบริหารจัดการด้านการเรียนการสอนหรือ LMS (Learning Management System) มีระบบสารสนเทศ สื่อดิจิทัล สามารถใช้เป็นสื่อการเรียนการสอนออนไลน์เพื่อให้นักศึกษาใหม่ทบทวนบทเรียนด้วยตนเองหรือสอนสดโดยคณาจารย์ได้

3. มีไลน์กลุ่มของศิษย์เก่าช่วยในการติดต่อสื่อสารมีความสะดวก รวดเร็วขึ้น

4. มีชมรมศิษย์เซนต์หลุยส์ ซึ่งเป็นสื่อกลางของการติดต่อสื่อสาร

ปัญหาอุปสรรคเกิดขึ้นจากการดำเนินงาน

บัณฑิตใหม่ต้องทำงาน อาจไม่มีเวลาในการทบทวนความรู้ด้วยตนเอง และไม่สามารถเข้าทบทวนความรู้โดยอาจารย์ตามวันเวลาที่นัดหมายได้
