

## เอกสารแนวปฏิบัติที่ดี (Goode Practice)

ชื่อเรื่อง “SLC NURSE MODEL การจัดการเรียนการสอนแบบผสมผสาน (Blended Learning)”

ชื่อหน่วยงาน คณะพยาบาลศาสตร์ วิทยาลัยเซนต์หลุยส์

### หลักการและเหตุผล

การจัดการศึกษาหลักสูตรปริญญาตรี สาขาพยาบาลศาสตร์ เป้าหมายมุ่งผลิตบัณฑิตให้มีสมรรถนะทางวิชาชีพ สามารถประยุกต์ใช้ศาสตร์และศิลปะทางการพยาบาล การผจญกรรม ศาสตร์ที่เกี่ยวข้องและหลักฐานเชิงประจักษ์ เพื่อให้การดูแลสุขภาพและอนามัยของประชาชน ด้วยความเอาใจใส่อย่างเอื้ออาทรแก่ผู้รับบริการพยาบาลที่เป็นบุคคล ครอบครัว และชุมชน ในทุกมิติ ทุกภาวะสุขภาพ และทุกช่วงชีวิต โดยคำนึงความปลอดภัยต่อชีวิต สิทธิและศักดิ์ศรีความเป็นมนุษย์ของผู้รับบริการสุขภาพ ภายใต้ขอบเขตของกฎหมายและจรรยาบรรณวิชาชีพ

สถานการณ์การแพร่ระบาดของโคโรนาไวรัส (โรค COVID-19) มีผลกระทบต่อวิถีการดำเนินชีวิตของคนในสังคม ต้องปรับเปลี่ยนรูปแบบวิถีชีวิตแบบเดิมเป็นวิถีชีวิตใหม่ (New normal) เพื่อลดการแพร่ระบาดของโรค สถานศึกษาดำเนินการใช้สถานที่ งดการเรียนการสอนแบบเผชิญหน้า (face-to-face) งดการฝึกปฏิบัติงาน การระบอบเป็นแรงกระตุ้นให้เกิดการปฏิรูปการศึกษา ทั้งอาจารย์และนักศึกษาจะต้องปรับตัวดำเนินการเรียนการสอนทางไกล โดยใช้ระบบเครือข่ายเทคโนโลยี สารสนเทศเพื่อจัดการเรียนการสอน การวัดประเมินผลแบบออนไลน์ (online learning)

การจัดการเรียนการสอนหลักสูตรพยาบาลศาสตรบัณฑิตมีทั้งรายวิชาทฤษฎีและรายวิชาปฏิบัติเพื่อพัฒนาผู้เรียนทั้งด้านความรู้ ทักษะการปฏิบัติ และทัศนคติที่ดีต่อวิชาชีพ การจัดการเรียนการสอนแบบออนไลน์อย่างเดียวอาจส่งผลให้ผู้เรียนไม่บรรลุผลสัมฤทธิ์การเรียนรู้ตามวัตถุประสงค์ จึงเป็นบทบาทของครูสอนที่จะต้องจัดกระบวนการเรียนรู้ที่ผสมผสานรูปแบบการเรียนรู้ที่หลากหลาย ทั้งการเรียนรู้ที่เกิดขึ้นในห้องเรียนแบบเผชิญหน้ากับผสมผสานกับการเรียนรู้นอกห้องเรียนที่ผู้เรียนผู้สอนไม่เผชิญหน้ากัน ด้วยยุทธวิธีการเรียนการสอนที่หลากหลายรูปแบบ

การสอนด้วยวิธีการเรียนรู้แบบผสมผสาน (Blended learning) เป็นการบูรณาการ การสอนแบบออนไลน์และการสอนแบบเผชิญหน้า (face-to-face) ผู้สอนอาจใช้หลากหลายวิธี เช่น นำเนื้อหาเอกสารการเรียน อัดวิดีโอการสอนล่วงหน้าไปลงไว้บนเว็บไซต์ หรือมูเดิลอีเลิร์นนิง (Moodle E-learning) มอบหมายงาน ติดตามการดำเนินกิจกรรมการเรียนการสอนในอีเลิร์นนิง สรุบทบทเรียนด้วยการอภิปรายร่วมกับอาจารย์ผู้สอนในห้องเรียน หรือฝึกทักษะปฏิบัติการพยาบาลในศูนย์ทรัพยากรการเรียนรู้ (Learning Resources Center) โดยใช้สถานการณ์จำลองเป็นฐาน (Simulation Based Learning) ที่จะช่วยพัฒนาทักษะทางปัญญาของผู้เรียนให้เกิดการเรียนรู้จากการเผชิญกับปัญหาที่อาจารย์ได้จำลองสถานการณ์ที่สะท้อนความเป็นจริงให้ได้มากที่สุด นักศึกษาจะต้องมีการตัดสินใจและใช้ไหวพริบในการแก้ไขปัญหา วางแผนการพยาบาล และฝึก

ปฏิบัติกับหุ่นจำลองเสมือนจริง (Simulation Lab) จุดมุ่งหมายเพื่อให้ผู้เรียนเกิดผลลัพธ์การเรียนรู้ตามวัตถุประสงค์ของรายวิชา

การพัฒนาหลักสูตรพยาบาลศาสตรบัณฑิตปรับปรุง พ.ศ.2565 มีการปรับปรุงรายวิชาชีพภาคทฤษฎีให้มีชั่วโมงบรรยายน้อยลง เพิ่มการเรียนรู้แบบมีส่วนร่วมในชั่วโมงปฏิบัติทดลอง เพื่อเป็นการเตรียมความพร้อมผู้เรียนให้มีความรู้ ทักษะการปฏิบัติ ทักษะการคิดวิเคราะห์ แก้ปัญหา และสามารถวางแผนการพยาบาลโดยใช้กระบวนการพยาบาล ก่อนจะไปฝึกงานในสถานการณ์จริง ดังนั้นการจัดการเรียนการสอนแบบผสมผสานจึงช่วยพัฒนาผู้เรียนให้มีทักษะศตวรรษที่ 21 ทักษะการเรียนรู้ตลอดชีวิต (lifelong learning) สอดคล้องกับการปรับเปลี่ยนการศึกษาในยุคปกติวิถีชีวิตใหม่

**วัตถุประสงค์** เพื่อให้อาจารย์ บุคลากรสายสนับสนุนและนักศึกษา

1. สามารถดำเนินการจัดการจัดการเรียนการสอนโดยใช้ “SLC NURSE MODEL การจัดการเรียนการสอนแบบผสมผสาน (Blended Learning)” ได้อย่างมีประสิทธิภาพ
2. เพื่อให้ให้นักศึกษาได้เรียนรู้ตามผลลัพธ์การเรียนรู้ที่คาดหวังของรายวิชาและหลักสูตร
3. เพื่อช่วยให้เกิดการกำกับติดตามกระบวนการจัดการเรียนการสอนอย่างเป็นระบบ

**เป้าหมาย / ตัวชี้วัดความสำเร็จ**

1. กลุ่มวิชามีแผนการจัดการเรียนการสอนโดยใช้ “SLC NURSE MODEL การจัดการเรียนการสอนแบบผสมผสาน (Blended Learning)”
2. นักศึกษามีผลลัพธ์การเรียนรู้ตามมาตรฐานผลลัพธ์การเรียนรู้อุดมศึกษา

**กิจกรรมการพัฒนา**

1. **ด้านนโยบาย**

- 1.1 วิทยาลัยเซนต์หลุยส์กำหนดแผนยุทธศาสตร์ ระยะ 5 ปี ประเด็นยุทธศาสตร์ ด้านการผลิตบัณฑิตที่มีคุณภาพ กำหนดตัวชี้วัดอย่างชัดเจน
- 1.2 คณะพยาบาลศาสตร์ จัดทำแผนปฏิบัติการประจำปี จัดทำโครงการ กำหนดผู้รับผิดชอบโครงการ

2. **การจัดสรรงบประมาณ** คณะพยาบาลฯ จัดสรรงบประมาณทั้งงบดำเนินการและทรัพยากรภายใน จัดซื้อวัสดุ อุปกรณ์ ทางด้านเทคโนโลยีสารสนเทศ สัญญาเช่าต่อที่มีประสิทธิภาพ สื่อการเรียนการสอนในศูนย์ทรัพยากรการเรียนรู้ (ห้อง Simulation Lab/ห้องสาธิตการพยาบาล) เพื่อพัฒนาการเรียนการสอนแบบผสมผสาน เพื่อให้สามารถดำเนินการได้สำเร็จบรรลุตามเป้าหมาย

3. **โครงสร้างขององค์กร** คณะพยาบาลฯ จัดโครงสร้างองค์กรที่มี 6 กลุ่มสาขาวิชาการพยาบาล ได้แก่ กลุ่มวิชาการพยาบาลพื้นฐานฯ กลุ่มวิชาการพยาบาลมารดา ทารกและการผดุงครรภ์ กลุ่มวิชาการพยาบาลเด็กและวัยรุ่น กลุ่มวิชาการพยาบาลผู้ใหญ่และผู้สูงอายุ กลุ่มวิชาการพยาบาลสุขภาพจิตและจิตเวช กลุ่ม

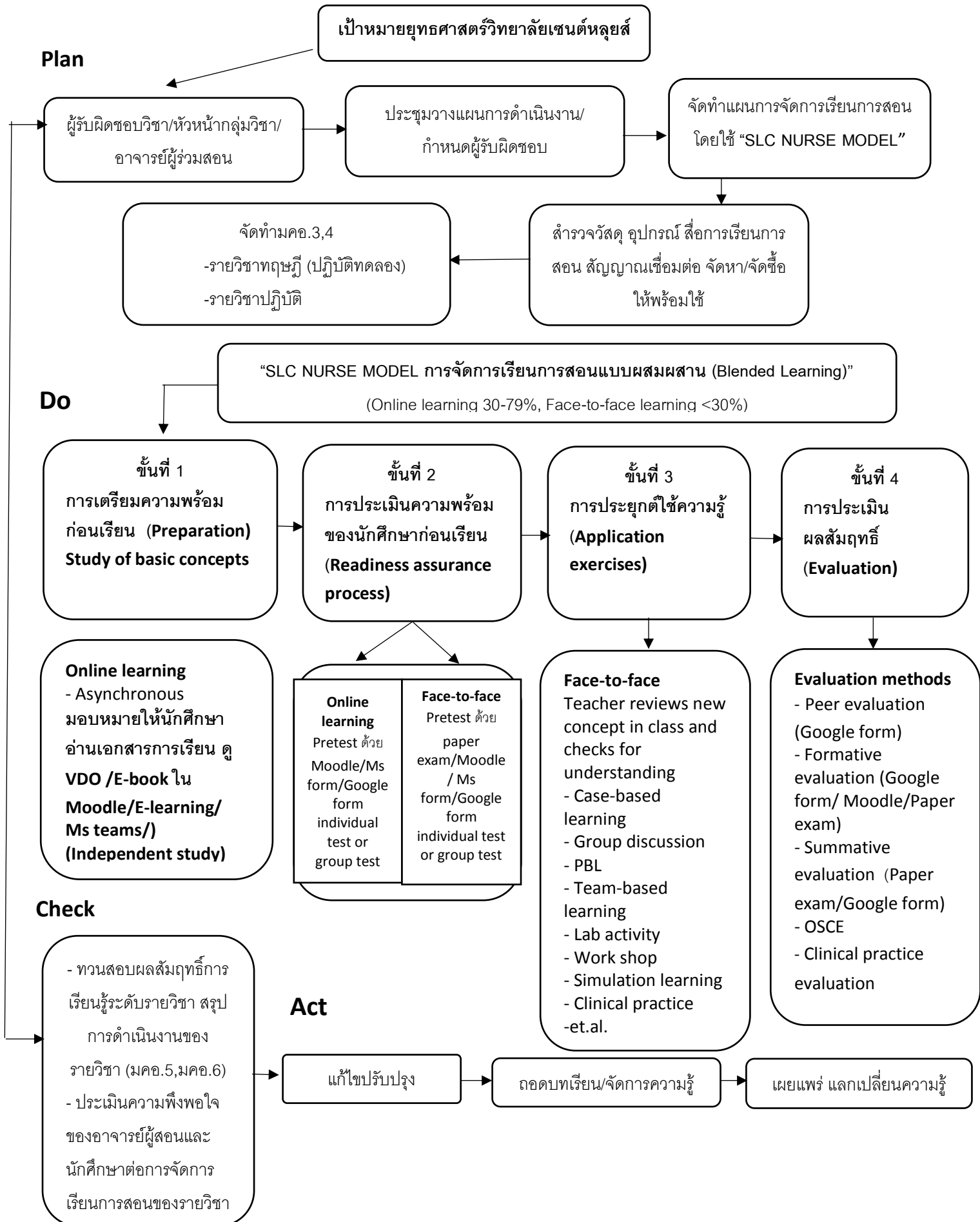
วิชาการพยาบาลอนามัยชุมชน ซึ่งประกอบด้วยคณาจารย์ที่มีวุฒิการศึกษาตรงสาขาการพยาบาลในแต่ละกลุ่มวิชา

4. **ด้านระยะเวลา** ดำเนินงานโครงการเริ่มโครงการ ในปีการศึกษา 2564 – 2565
5. **ด้านอาจารย์พยาบาล** จะต้องพัฒนาความรู้และทักษะด้านการเรียนการสอนแบบผสมผสาน ทั้งทักษะการสอนแบบออนไลน์ และการสอนแบบเผชิญหน้า โดยยึดผู้เรียนเป็นศูนย์กลาง ทักษะสอนโดยใช้กรณีศึกษาเป็นฐาน (case-based learning) ทักษะการใช้เทคโนโลยีสารสนเทศ ทักษะการผลิตสื่ออิเล็กทรอนิกส์
6. **ด้านนักศึกษา** จะต้องพัฒนาทักษะการคิดวิเคราะห์ การแก้ปัญหา การวางแผนการพยาบาล โดยใช้กระบวนการพยาบาล ทักษะศตวรรษที่ 21 ความเป็นผู้เรียนที่เรียนรู้ตลอดชีวิต (Lifelong learner) พัฒนาทักษะการใช้เครื่องมือสื่อสาร เทคโนโลยีสารสนเทศ
7. **ด้านเทคนิควิธีการสอน** โดยใช้เทคโนโลยีสารสนเทศในการสอนออนไลน์ เทคนิคการสอนแบบเผชิญหน้าที่เน้นผู้เรียนเป็นสำคัญ การสร้างสถานการณ์จำลอง การใช้ SIM MAN, SIM MOM การสอบด้วยวิธี OSCE
8. **สื่อการเรียนการสอน** บำรุงรักษาสื่อการเรียนการสอนห้อง Simulation Lab สรรหา สื่อการเรียนการสอนวัสดุ อุปกรณ์ห้องสาธิตการพยาบาลให้เพียงพอและพร้อมใช้
9. **ด้านเทคโนโลยีสารสนเทศ** ระบบ internet WIFI อุปกรณ์ในการถ่ายทอด บันทึกวีดิทัศน์ ของสถาบัน ต้องเอื้อให้เพียงพอต่อการใช้งาน มีความรวดเร็ว และมีประสิทธิภาพที่ดี
10. **บุคลากรฝ่ายสนับสนุนวิชาการ** จัดเตรียมอุปกรณ์เครื่องมือสื่อสาร เทคโนโลยีสารสนเทศให้พร้อมใช้อำนวยความสะดวกในการถ่ายทำวีดิทัศน์ การควบคุมการทำงานในห้อง Simulation Lab นอกจากนี้ บุคลากรด้านเทคโนโลยีสารสนเทศอาจช่วยเป็นที่ปรึกษาให้คำแนะนำแก่อาจารย์ที่ต้องการเกี่ยวกับเทคนิคการใช้เครื่องมืออิเล็กทรอนิกส์เพิ่มเติม
11. **ระบบสนับสนุนขวัญกำลังใจ**
  - 1) ด้านนักศึกษา การจัดกิจกรรมการเสริมสร้างขวัญและให้กำลังใจให้นักศึกษามีความขยันหมั่นเพียร มีความมุ่งมั่นในการเรียน
  - 2) ด้านอาจารย์ คณะฯ จัดสรรงบประมาณในการฝึกอบรมเพื่อเพิ่มประสิทธิภาพการเรียนการสอนแบบผสมผสาน ทั้งการสอนแบบออนไลน์ การสอนแบบเผชิญหน้าที่เน้นผู้เรียนเป็นสำคัญ
12. **เครือข่ายความร่วมมือทางวิชาการ** สร้างความร่วมมือกับสถาบันการศึกษาในเครือข่ายในกระทรวงการอุดมศึกษา สถาบันพระบรมราชชนก และสมาคมสถาบันอุดมศึกษาเอกชน
13. **การจัดการความรู้** คณะกรรมการจัดการความรู้ จัดให้มีการแลกเปลี่ยนเรียนรู้การใช้ “SLC NURSE MODEL การจัดการเรียนการสอนแบบผสมผสาน (Blended Learning)” จัดให้มีการนำเสนอผลการดำเนินงานในที่ประชุมคณาจารย์ และนำไปเผยแพร่ในเว็บไซต์การจัดการความรู้ของคณะพยาบาลฯ ให้เกิดการแลกเปลี่ยนเรียนรู้ เพื่อปรับปรุง/พัฒนาในปีการศึกษาต่อไป

แนวปฏิบัติการใช้ “SLC NURSE MODEL การจัดการเรียนการสอนแบบผสมผสาน (Blended Learning)”

ตั้งแสดงในแผนภูมิ

“SLC NURSE MODEL การจัดการเรียนการสอนแบบผสมผสาน (Blended Learning)”



## “SLC NURSE MODEL การจัดการเรียนการสอนแบบผสมผสาน (Blended Learning)”

ดำเนินกิจกรรม ดังนี้

1. อาจารย์ผู้รับผิดชอบวิชา/หัวหน้ากลุ่มวิชา/อาจารย์ผู้ร่วมสอน ประชุมวางแผนการดำเนินงาน กำหนดผู้รับผิดชอบ
2. จัดทำแผนการจัดการเรียนการสอนโดยใช้ “SLC NURSE MODEL การจัดการเรียนการสอนแบบผสมผสาน (Blended Learning)”
3. สำรวจวัสดุ อุปกรณ์ สื่อการเรียนการสอน สัญญาณเชื่อมต่อ จัดหา/จัดซื้อให้พร้อมใช้ ในวงเงินงบประมาณ
4. จัดทำมคอ.3 รายวิชาทฤษฎี (ปฏิบัติทดลอง) และมคอ. 4 รายวิชาปฏิบัติ
5. การจัดการเรียนการสอน

**ขั้นที่ 1 การเตรียมความพร้อมก่อนเรียน (Preparation) Study of basic concepts**

### **Online learning**

- Asynchronous

มอบหมายให้นักศึกษาอ่านเอกสารการเรียนรู้ ใน Moodle/Ms teams) (Independent study)

**ขั้นที่ 2 การประเมินความพร้อมของนักศึกษาก่อนเรียน (Readiness assurance process)**

**Online learning:** Pretest ด้วย Moodle/Ms form/Google form Individual test or group test

**Face-to-face:** Pretest ด้วย paper exam/Moodle/ Ms form/Google form Individual test or group

test

**ขั้นที่ 3 การประยุกต์ใช้ความรู้ (Application exercises) SLC NURSE MODEL**

### **Face-to-face**

Teacher reviews new concept in class and checks for understanding by choosing following these :

- Case-based learning

- Group discussion

- PBL

- Team-based learning

- Lab activity

- Work shop

- Simulation learning

- Clinical practice

- et.al.

**ขั้นที่ 4 การประเมินผลสัมฤทธิ์ (Evaluation)**

**Evaluation methods depend on subject responsible:**

- Peer evaluation (Google form)
  - Formative evaluation (Google form/ Moodle/Paper exam)
  - Summative evaluation (Paper exam/Google form)
  - OSCE
  - Clinical practice evaluation
6. ทวนสอบผลสัมฤทธิ์การเรียนรู้ระดับรายวิชา สรุปการดำเนินงานของรายวิชา (มคอ.5,มคอ.6)
  7. แก้ไขปรับปรุง
  8. ถอดบทเรียน/จัดการความรู้
  9. เผยแพร่ แลกเปลี่ยนความรู้

### ผลที่คาดว่าจะได้รับ

1. คณาจารย์ บุคลากรสายสนับสนุนวิชาการ และนักศึกษา มีความเข้าใจและสามารถปฏิบัติตามแนว “SLC NURSE MODEL การจัดการเรียนการสอนแบบผสมผสาน (Blended Learning)” ได้อย่างถูกต้อง

### ถอดบทเรียนแนวปฏิบัติที่ดีและปัจจัยที่ส่งผลต่อความสำเร็จในการทำงาน

1. **โครงสร้างองค์กร** คณะพยาบาลฯ จัดโครงสร้างองค์กรที่มี 6 กลุ่มสาขาวิชาการพยาบาล ได้แก่ กลุ่มวิชาการพยาบาลพื้นฐานฯ กลุ่มวิชาการพยาบาลมารดา ทารกและการผดุงครรภ์ กลุ่มวิชาการพยาบาลเด็กและวัยรุ่น กลุ่มวิชาการพยาบาลผู้ใหญ่และผู้สูงอายุ กลุ่มวิชาการพยาบาลสุขภาพจิตและจิตเวช กลุ่มวิชาการพยาบาลอนามัยชุมชน ซึ่งประกอบด้วยคณาจารย์ที่มีวุฒิการศึกษาระดับปริญญาตรีสาขาการพยาบาลในแต่ละกลุ่มวิชา
2. **ระบบงาน** คณะพยาบาลศาสตร์มีระบบกลไกการบริหารหลักสูตร การจัดการเรียนการสอน สอดคล้องกับมาตรฐานคุณวุฒิอุดมศึกษา มาตรฐานการพยาบาล ส่งเสริมการจัดการเรียนการสอนแบบ active learning
3. **อาจารย์** คณาจารย์ของคณะพยาบาลศาสตร์ วิทยาลัยเซนต์หลุยส์มีวุฒิการศึกษา ความรู้ ประสบการณ์ มีความเชี่ยวชาญตรงกับสาขาการพยาบาล มีทักษะการจัดการเรียนการสอนแบบออนไลน์ผ่านทาง Google meet/Zoom /Microsoft teams
4. **บุคลากรสายสนับสนุนวิชาการ** พนักงานเทคโนโลยีสารสนเทศมีประสบการณ์ ให้ความช่วยเหลืออาจารย์ในการสอนออนไลน์ ถ่ายทำวีดิทัศน์ การทำหนังสืออิเล็กทรอนิกส์ เป็นต้น
5. **ทรัพยากรสนับสนุนการจัดการเรียนการสอน** คณะพยาบาลศาสตร์ มีห้องฝึกทักษะการพยาบาล (skill lab) ห้องจำลองเสมือนจริง ได้แก่ ห้องจำลองแม่และเด็ก ห้องจำลองแผนกฉุกเฉิน ห้องจำลองหอผู้ป่วยใน มี Simulation Lab ทั้ง SIM MAN และ SIM MOM นอกจากนี้วิทยาลัยฯ มีเทคโนโลยี

สารสนเทศเพื่อสนับสนุนการเรียนรู้ ได้แก่ Moodle E-learning หนังสืออิเล็กทรอนิกส์ (E-book) ซึ่งอยู่ใน e-learning เป็นสื่อการทบทวนความรู้ด้วยตนเองของนักศึกษา

#### 6. ระบบสนับสนุนขวัญกำลังใจ

1) ด้านนักศึกษา อาจารย์ผู้สอนเสริมสร้างขวัญและให้กำลังใจนักศึกษา ให้มีความภาคภูมิใจ มุ่งมั่นต่อการเรียน

2) ด้านอาจารย์ คณะฯ สนับสนุนการจัดฝึกอบรมการใช้เทคโนโลยีสารสนเทศเพื่อให้มีทักษะการจัดการสอนแบบออนไลน์ และทักษะการสอนแบบ active learning

7. ผู้บริหารสนับสนุนการทำงาน ผู้บริหารระดับวิทยาลัยฯ จัดสรรงบประมาณสร้างห้องเสมือนจริง (Simulation Lab) จัดซื้อหุ่นจำลอง SIM MAN , SIM MOM และวัสดุ อุปกรณ์ในห้องฝึกทักษะการพยาบาลให้เพียงพอและพร้อมใช้

8. การจัดการความรู้ คณะและวิทยาลัยจัดกิจกรรมการแลกเปลี่ยนเรียนรู้ (KM) ประเด็นเกี่ยวกับการพัฒนาการเรียนการสอนอย่างต่อเนื่อง ในปี ก.ศ. 2562 KM เรื่อง 1) “การจัดการเรียนการสอนแบบออนไลน์ในภาวะวิกฤติ COVID-19” 2) “การเรียนแบบผสมผสาน (Blended learning) สำหรับนักศึกษาศตวรรษที่ 21 ในยุค New normal” ปี ก.ศ. 2563 KM เรื่อง “การฝึกปฏิบัติด้วยสถานการณ์จำลองในภาวะวิกฤติ COVID-19” คณะได้ถอดบทเรียนจากการแลกเปลี่ยนเรียนรู้มาสร้างแนวปฏิบัติที่ดี (Best practice) “SLC NURSE Model การจัดการเรียนการสอนแบบผสมผสาน (Blended learning)” นำไปเผยแพร่ในเว็บไซต์การจัดการความรู้ของคณะพยาบาลฯ ให้เกิดการแลกเปลี่ยนเรียนรู้ เพื่อปรับปรุง/พัฒนาในปีการศึกษาต่อไป

#### ปัญหาอุปสรรคเกิดขึ้นจากการดำเนินงาน

เครื่องมือสื่อสาร สัญญาณเชื่อมต่อของวิทยาลัยฯ ยังไม่มีประสิทธิภาพ

---

คณะกรรมการผู้รับผิดชอบหลักสูตร คณะพยาบาลศาสตร์  
วิทยาลัยเซนต์หลุยส์