

เอกสารแนวปฏิบัติที่ดี (Goode Practice)

ชื่อเรื่อง การฝึกปฏิบัติด้วยสถานการณ์จำลองในภาวะวิกฤติ COVID-19 (Clinical Practice with Simulation during COVID-19 Era for Nursing Students)

ชื่อหน่วยงาน คณะพยาบาลศาสตร์ วิทยาลัยเซนต์หลุยส์

หลักการและเหตุผล

การจัดการศึกษาหลักสูตรปริญญาตรี สาขาพยาบาลศาสตร์ เป้าหมายมุ่งผลิตบัณฑิตให้มีสมรรถนะทางวิชาชีพ สามารถประยุกต์ใช้ศาสตร์และศิลปะทางการพยาบาล การผดุงครรภ์ ศาสตร์ที่เกี่ยวข้องและหลักฐานเชิงประจักษ์ เพื่อให้การดูแลสุขภาพและอนามัยของประชาชน ด้วยความเอาใจใส่ อย่างเอื้ออาทร แก่ผู้รับบริการพยาบาลที่เป็นบุคคล ครอบครัว และชุมชน ในทุกมิติ ทุกภาวะสุขภาพ และทุกช่วงชีวิต โดยคำนึงความปลอดภัยต่อชีวิต สิทธิและศักดิ์ศรีความเป็นมนุษย์ของผู้รับบริการสุขภาพ ภายใต้ขอบเขตของกฎหมายและจรรยาบรรณวิชาชีพ การจัดการเรียนการสอนจึงเน้นการฝึกปฏิบัติการพยาบาลทั้งในสถานการณ์จำลองเสมือนจริงและสถานการณ์จริง เพื่อพัฒนาผู้เรียนทั้งด้านความรู้ ทักษะการปฏิบัติ และทัศนคติที่ดีต่อวิชาชีพ

สถานการณ์การแพร่ระบาดของโคโรนาไวรัส (โรค COVID-19) มีผลกระทบต่อวิถีการดำเนินชีวิตของคนในสังคม ต้องปรับเปลี่ยนรูปแบบวิถีชีวิตแบบเดิมเป็นวิถีชีวิตใหม่ (New normal) เพื่อลดการแพร่ระบาดของโรค สถานศึกษางดการใช้สถานที่ งดการเรียนการสอนแบบ face to face จัดการเรียนการสอนผ่านทางออนไลน์ งดการฝึกปฏิบัติงาน การระบาดของโคโรนาไวรัสขยายวงกว้าง ไม่สามารถฝึกปฏิบัติงานในสถานการณ์จริงได้ อาจส่งผลกระทบต่อแผนการเรียนตามหลักสูตร และผลลัพธ์การเรียนรู้โดยเฉพาะทักษะปฏิบัติ ดังนั้นการฝึกปฏิบัติโดยใช้สถานการณ์จำลองเป็นฐาน (Simulation Based Learning) จึงมีความสำคัญที่จะช่วยพัฒนาผู้เรียนให้เกิดการเรียนรู้จากการเผชิญกับปัญหาที่อาจารย์ได้จำลองสถานการณ์ที่สะท้อนความเป็นจริงให้ได้มากที่สุด นักศึกษาจะต้องมีการตัดสินใจและใช้ไหวพริบในการแก้ไขปัญหา วางแผนการพยาบาล และฝึกปฏิบัติกับหุ่นจำลองเสมือนจริง (Simulation Lab) จุดมุ่งหมายเพื่อให้ผู้เรียนเกิดผลลัพธ์การเรียนรู้ตามวัตถุประสงค์ของรายวิชา

การพัฒนาหลักสูตรพยาบาลศาสตร์ฉบับปรับปรุง พ.ศ.2565 มีการปรับปรุงรายวิชาศึกษาทฤษฎีให้มีชั่วโมงบรรยายน้อยลง เพิ่มชั่วโมงปฏิบัติทดลอง ดังนั้นการจัดการเรียนการสอนโดยใช้สถานการณ์จำลองในชั่วโมงปฏิบัติทดลองจึงเป็นการเตรียมความพร้อมผู้เรียนให้มีความรู้ ทักษะการปฏิบัติ ทักษะการคิดวิเคราะห์ แก้ปัญหา และสามารถใช้กระบวนการพยาบาลได้ ก่อนจะไปฝึกงานในสถานการณ์จริง

วัตถุประสงค์ เพื่อให้คุณจารย์ บุคลากรสายสนับสนุนและนักศึกษา

1. สามารถดำเนินการจัดการฝึกปฏิบัติด้วยสถานการณ์จำลองในภาวะวิกฤติ COVID-19 ได้อย่างถูกต้อง

เป้าหมาย / ตัวชี้วัดความสำเร็จ

1. ทุกกลุ่มวิชามีแผนการจัดการเรียนการสอนโดยใช้สถานการณ์จำลอง
2. นักศึกษามีความรู้ ทักษะการปฏิบัติ ทักษะการคิดวิเคราะห์ แก้ปัญหา และวางแผนการพยาบาลโดยใช้กระบวนการพยาบาลได้ โดยใช้สถานการณ์จำลอง
3. นักศึกษามีความมั่นใจในตนเองในการฝึกปฏิบัติงานในสถานการณ์จริง

กิจกรรมการพัฒนา

1. ด้านนโยบาย

1.1 วิทยาลัยเซนต์หลุยส์กำหนดแผนยุทธศาสตร์ ระยะ 5 ปี ประเด็นยุทธศาสตร์ ด้านการผลิตบัณฑิตที่มีคุณภาพ กำหนดตัวชี้วัดอย่างชัดเจน

1.2 คณะพยาบาลศาสตร์ จัดทำแผนปฏิบัติการประจำปี จัดทำโครงการ กำหนดผู้รับผิดชอบโครงการ

2. **การจัดสรรงบประมาณ** คณะพยาบาลฯ จัดสรรงบประมาณทั้งงบดำเนินการและทรัพยากรภายใน จัดซื้อวัสดุอุปกรณ์ ทางด้านเทคโนโลยีสารสนเทศ สื่อการเรียนการสอนในห้อง Simulation Lab /ห้องสาธิตการพยาบาล เพื่อพัฒนาการเรียนการสอนโดยใช้สถานการณ์จำลอง เพื่อให้ผู้รับผิดชอบโครงการสามารถดำเนินการได้สำเร็จบรรลุตามเป้าหมาย

3. **โครงสร้างขององค์กร** คณะพยาบาลฯ จัดโครงสร้างองค์กรที่มี 6 กลุ่มสาขาวิชาการพยาบาล ได้แก่ กลุ่มวิชาการพยาบาลพื้นฐานฯ กลุ่มวิชาการพยาบาลมารดา ทารกและการผดุงครรภ์ กลุ่มวิชาการพยาบาลเด็กและวัยรุ่น กลุ่มวิชาการพยาบาลผู้ใหญ่และผู้สูงอายุ กลุ่มวิชาการพยาบาลสุขภาพจิตและจิตเวช กลุ่มวิชาการพยาบาลอนามัยชุมชน ซึ่งประกอบด้วยคณาจารย์ที่มีวุฒิการศึกษาระดับปริญญาพยาบาลในแต่ละกลุ่มวิชา

4. **ด้านระยะเวลา** ขยายเวลาในการดำเนินงานโครงการเริ่มโครงการ ในปีการศึกษา 2563 – 2564

5. **ด้านอาจารย์พยาบาล** จะต้องพัฒนาความรู้และทักษะด้านการเรียนการสอนโดยใช้ Simulation Lab การสร้างสถานการณ์จำลองเสมือนจริง เทคโนโลยีสารสนเทศ การผลิตสื่ออิเล็กทรอนิกส์

6. **ด้านนักศึกษา** จะต้องพัฒนาทักษะการคิดวิเคราะห์ การแก้ปัญหา การวางแผนการพยาบาลโดยใช้กระบวนการพยาบาล ความเป็นผู้เรียนที่เรียนรู้ตลอดชีวิต (Lifelong learner) พัฒนาทักษะการใช้เครื่องมือสื่อสาร เทคโนโลยีสารสนเทศ

7. **ด้านเทคนิควิธีการสอนโดยใช้สถานการณ์จำลอง** การสร้างสถานการณ์จำลอง การใช้ SIM MAN, SIM MOM การสอบด้วยวิธี OSCE เทคนิคการใช้สื่อสารสนเทศ ดิจิทัลเพื่อการเรียนการสอนออนไลน์

8. **สื่อการเรียนการสอน** บำรุงรักษาสื่อการเรียนการสอนห้อง Simulation Lab สรรหา สื่อการเรียนการสอน วัสดุอุปกรณ์ห้องสาธิตการพยาบาลให้เพียงพอและพร้อมใช้

9. **ด้านเทคโนโลยีสารสนเทศ** ระบบ internet WIFI อุปกรณ์ในการถ่ายทอด อัปเดตที่กวีดีทัศน์ ของสถาบันต้องเอื้อให้เพียงพอต่อการใช้งาน มีความรวดเร็ว และมีประสิทธิภาพที่ดี

10. **บุคลากรฝ่ายสนับสนุนวิชาการ แผนกศูนย์เทคโนโลยีสารสนเทศ** จัดเตรียมอุปกรณ์เครื่องมือสื่อสาร เทคโนโลยีสารสนเทศให้พร้อมใช้ อำนวยความสะดวกในการถ่ายทำวีดีทัศน์ การควบคุมการทำงานในห้อง Simulation Lab นอกจากนี้ บุคลากรแผนกศูนย์เทคโนโลยีสารสนเทศอาจช่วยเป็นที่ปรึกษาให้คำแนะนำแก่อาจารย์ที่ต้องการเกี่ยวกับเทคนิคการใช้เครื่องมืออิเล็กทรอนิกส์เพิ่มเติม

11. ระบบสนับสนุนขวัญกำลังใจ

1) ด้านนักศึกษา การจัดกิจกรรมเสริมสร้างขวัญและให้กำลังใจให้นักศึกษามีความขยันหมั่นเพียร มีความมุ่งมั่นในการเรียน

2) ด้านอาจารย์ คณะฯ จัดสรรงบประมาณในการฝึกอบรมเพื่อเพิ่มประสิทธิภาพการเรียนการสอนโดยใช้สถานการณ์จำลอง

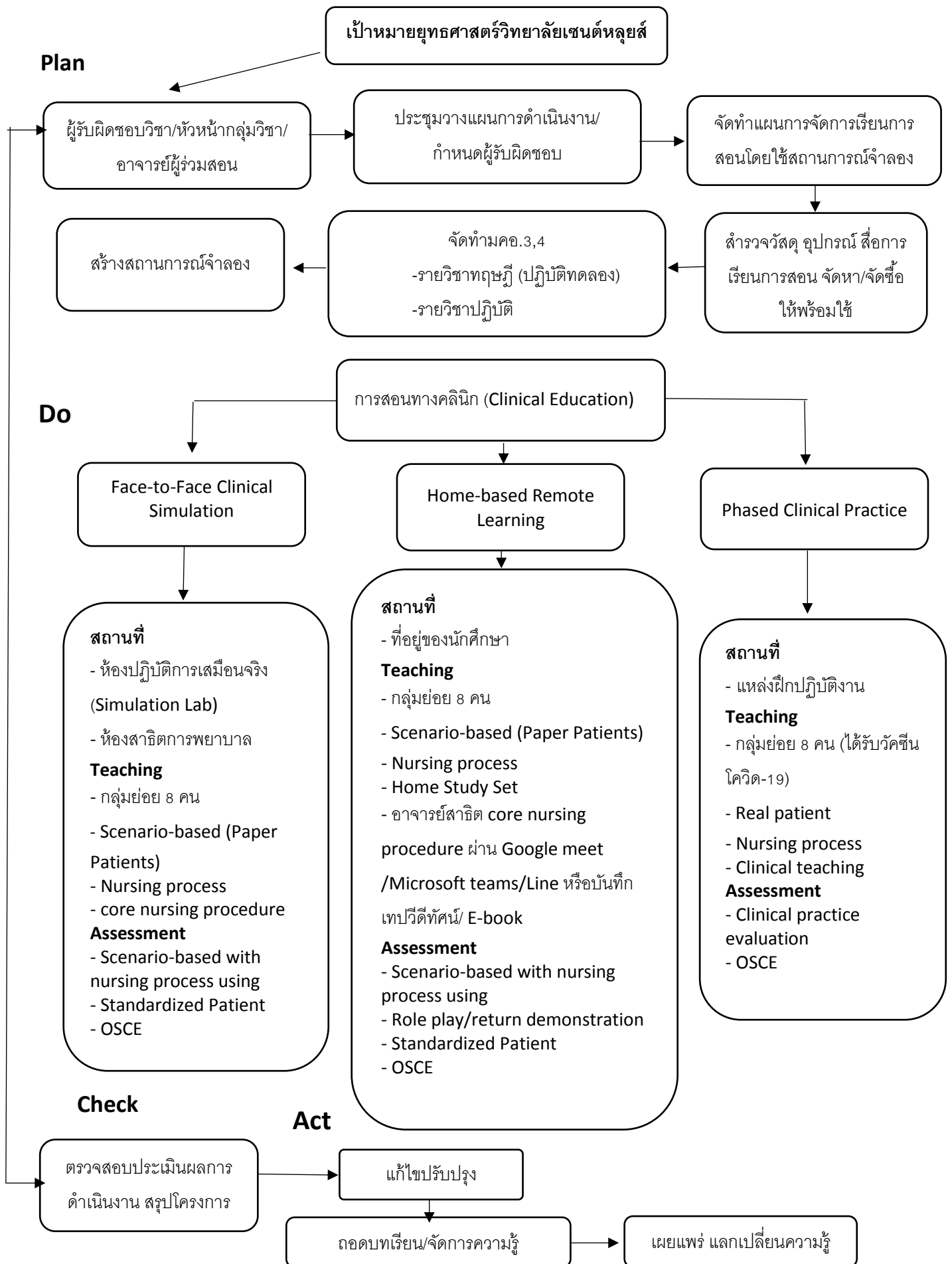
12. **เครือข่ายความร่วมมือทางวิชาการ** ความร่วมมือกับสถาบันการศึกษาในเครือข่ายในทบวงมหาวิทยาลัย สถาบันพระบรมราชชนก และสมาคมสถาบันอุดมศึกษาเอกชน

12. **การจัดการความรู้** คณะกรรมการจัดการความรู้ จัดให้มีการแลกเปลี่ยนเรียนรู้การจัดการเรียนการสอนโดยใช้สถานการณ์จำลอง จัดให้มีการนำเสนอผลการดำเนินงานในที่ประชุมคณาจารย์ และนำไปเผยแพร่ในเว็บไซต์การจัดการความรู้ของคณะพยาบาลฯ ให้เกิดการแลกเปลี่ยนเรียนรู้ เพื่อพัฒนาต่อยอดต่อไป

แนวปฏิบัติการฝึกปฏิบัติด้วยสถานการณ์จำลอง

ดังแสดงในแผนภูมิ

แนวปฏิบัติการฝึกปฏิบัติด้วยสถานการณ์จำลอง (Clinical practice with Simulation Model)



แนวปฏิบัติการฝึกปฏิบัติด้วยสถานการณ์จำลอง ดำเนินกิจกรรม ดังนี้

1. อาจารย์ผู้รับผิดชอบวิชา/หัวหน้ากลุ่มวิชา/อาจารย์ผู้ร่วมสอน ประชุมวางแผนการดำเนินงาน กำหนด ผู้รับผิดชอบ
2. จัดทำแผนการจัดการเรียนการสอนโดยใช้สถานการณ์จำลอง
3. สัมภาษณ์ผู้ดูแล คุุปรกรณ์ สื่อการเรียนการสอน จัดหา/จัดซื้อให้พร้อมใช้ ในวงเงินงบประมาณ
4. จัดทำมคอ.3 รายวิชาทฤษฎี (ปฏิบัติทดลอง) และมคอ. 4 รายวิชาปฏิบัติ
5. สร้างสถานการณ์จำลอง

การสอนทางคลินิก (Clinical Education)

1. Face-to-Face Clinical Simulation

สถานที่

- ห้องปฏิบัติการเสมือนจริง (Simulation Lab)
- ห้องสาธิตการพยาบาล

Teaching

- กลุ่มย่อย 8 คน
- Scenario-based (Paper Patients)
- Nursing process
- core nursing procedure

Assessment

- Scenario-based with nursing process using
- Standardized Patient
- OSCE

2. Home-based Remote Learning

สถานที่

- ที่อยู่ของนักศึกษา

Teaching

- กลุ่มย่อย 8 คน
- Scenario-based (Paper Patients)
- Nursing process
- Home Study Set
- อาจารย์สาธิต core nursing procedure ผ่าน Google meet /Microsoft teams/Line หรือบันทึกเทปวิดีโอ

ทัศน์/ E-book

Assessment

- Scenario-based with nursing process using
- Role play/return demonstration
- Standardized Patient
- OSCE

3. Phased Clinical Practice

สถานที่

- แหล่งฝึกปฏิบัติงาน

Teaching

- กลุ่มย่อย 8 คน (ได้รับวัคซีนโควิด-19)
- Real patient

- Nursing process
 - Clinical teaching
- Assessment**
- Clinical practice evaluation
 - OSCE

ผลที่คาดว่าจะได้รับ

1. คณาจารย์ บุคลากรสายสนับสนุนวิชาการ และนักศึกษา มีความเข้าใจและสามารถปฏิบัติตามแนวปฏิบัติการฝึกปฏิบัติด้วยสถานการณ์จำลองในภาวะวิกฤติ COVID-19 ได้อย่างถูกต้อง

สรุปประเด็นที่เป็นแนวปฏิบัติที่ดี

1. คณะพยาบาลศาสตร์ มี Simulation Lab ทั้ง SIM MAN และ SIM MOM
2. วิทยาลัยฯ มี Moodle E-learning ซึ่งเป็นระบบการบริหารจัดการด้านการเรียนการสอนหรือ LMS (Learning Management System) เป็นสื่อการทบทวนบทเรียนด้วยตนเองใน Moodle E-learning ได้
3. อาจารย์มีทักษะการสอนทางออนไลน์ผ่านทาง Google meet/Zoom /Line

ปัจจัยที่ส่งผลต่อความสำเร็จในการดำเนินงาน

1. **ระบบงาน** คณะพยาบาลศาสตร์มีระบบกลไกการบริหารหลักสูตร การจัดการเรียนการสอนสอดคล้องกับมาตรฐานคุณวุฒิอุดมศึกษา มาตรฐานการพยาบาล ส่งเสริมการจัดการเรียนการสอนแบบ active learning
2. **อาจารย์** คณาจารย์ของคณะพยาบาลศาสตร์ วิทยาลัยเซนต์หลุยส์มีวุฒิการศึกษา ความรู้ ประสบการณ์ มีความเชี่ยวชาญตรงกับสาขาการพยาบาล มีทักษะการจัดการเรียนการสอนด้วยสถานการณ์จำลอง ด้วย Simulation Lab
3. **บุคลากรสายสนับสนุนวิชาการ** พนักงานแผนกเทคโนโลยีสารสนเทศมีประสบการณ์การใช้อุปกรณ์ในห้อง Simulation Lab ให้ความช่วยเหลืออาจารย์ถ่ายทอดวีดิทัศน์
4. **ระบบสนับสนุนขวัญกำลังใจ**
 - 1) ด้านนักศึกษา อาจารย์ผู้สอนเสริมสร้างขวัญและให้กำลังใจนักศึกษา ให้มีความพากเพียร มุ่งมั่นต่อการเรียน
 - 2) ด้านอาจารย์ คณะฯ สนับสนุนการจัดฝึกอบรมการใช้สถานการณ์จำลอง Simulation lab และการใช้เทคโนโลยี ดิจิทัลเพื่อให้มีทักษะการจัดการสอนออนไลน์
5. **ผู้บริหารสนับสนุนการทำงาน** ผู้บริหารระดับวิทยาลัยฯ จัดสรรงบประมาณจัดซื้อหุ่นจำลอง SIM MAN , SIM MOM และห้องเสมือนจริง (Simulation Lab) จัดหาซื้อวัสดุ อุปกรณ์เพื่อการฝึกปฏิบัติในห้องสาธิตการพยาบาลให้เพียงพอและพร้อมใช้
6. **โครงสร้างองค์กร** คณะพยาบาลฯ จัดโครงสร้างองค์กรที่มี 6 กลุ่มสาขาวิชาการพยาบาล ได้แก่ กลุ่มวิชาการพยาบาลพื้นฐานฯ กลุ่มวิชาการพยาบาลมารดา ทารกและการผดุงครรภ์ กลุ่มวิชาการพยาบาลเด็กและวัยรุ่น กลุ่มวิชาการพยาบาลผู้ใหญ่และผู้สูงอายุ กลุ่มวิชาการพยาบาลสุขภาพจิตและจิตเวช กลุ่มวิชาการพยาบาลอนามัยชุมชน ซึ่งประกอบด้วยคณาจารย์ที่มีวุฒิการศึกษาตรงสาขาการพยาบาลในแต่ละกลุ่มวิชา
7. **เครือข่ายความร่วมมือทางวิชาการ** ความร่วมมือกับโรงพยาบาลเซนต์หลุยส์ และจุฬาลงกรณ์มหาวิทยาลัย ให้ความช่วยเหลือให้นักศึกษาได้รับวัคซีนป้องกันโรคโควิด-19
8. **การจัดการความรู้** การจัดทำแนวปฏิบัติที่ดี การปฏิบัติการพยาบาลด้วยสถานการณ์จำลองในภาวะวิกฤติ COVID-19 นำไปเผยแพร่ในเว็บไซต์การจัดการความรู้ของคณะพยาบาลฯ ให้เกิดการแลกเปลี่ยนเรียนรู้ เพื่อพัฒนาต่อยอดต่อไป

ปัญหาอุปสรรคเกิดขึ้นจากการดำเนินงาน

8.1 การระบาดของโรคโควิด -19 เป็นเวลานานทำให้ต้องฝึกปฏิบัติด้วยสถานการณ์จำลองที่บ้าน อุปกรณ์ที่ใช้ฝึกอาจไม่เหมือนจริง และไม่เพียงพอ นักศึกษาไม่ได้ฝึกงานในสถานการณ์จริง กับผู้ปวยจริง อาจส่งผลกระทบต่อทักษะการปฏิบัติได้
